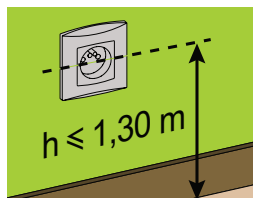


Les principales évolutions

Prises de courant



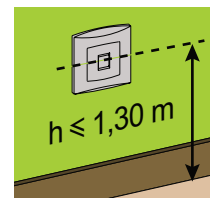
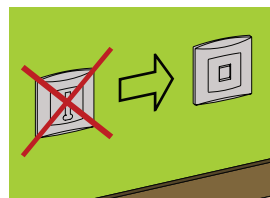
Socles supplémentaires

- Dans chaque pièce de l'unité de vie
- A proximité immédiate du dispositif de commande d'éclairage
- Non commandé

Hauteur

- Axe des socles ≤ 1,30 m du sol

Prises de communication



Type

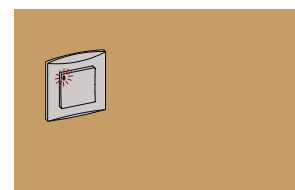
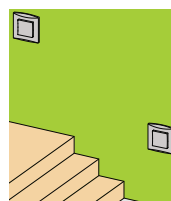
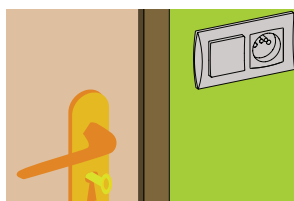
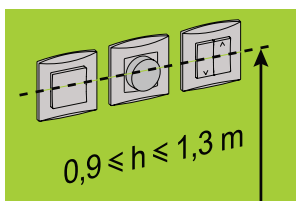
- Prise en T interdite, prise RJ45 obligatoire

Hauteur

- ≤ 1,30 m du sol



Commande



Hauteur

- Comprise entre 0,90 m et 1,30 m du sol
- Concerne :
 - commande d'éclairage,
 - de volets roulants,
 - thermostats d'ambiance, etc.

Emplacement

- A l'entrée, à l'intérieur de chaque pièce
- Concerne le dispositif de commande d'éclairage

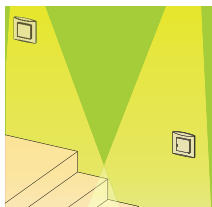
Escalier

- Dispositif d'éclairage commandé aux différents niveaux

Chemineaux extérieurs

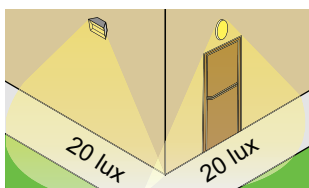
- Commande repérée par un voyant

Eclairage



Escalier

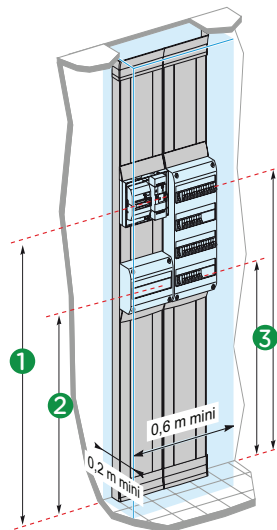
- Suppression de toute zone d'ombre par un dispositif d'éclairage adapté.



Extérieur

- Niveau d'éclairage de 20 lux en tout point du cheminement.

Gaine technique logement (GTL)



Hauteur

		Prescriptions générales	
①	Coupure d'urgence	entre 1 et 1,80 m (1,30 m dans locaux pour personnes âgées)	entre 0,90 et 1,30 m
②	Appareillage dans coffret de répartition	entre 1 m (0,5 dans le cas de GTL fermée) et 1,80 m	entre 0,75 et 1,30 m
③	Socles de prise du tableau de communication : ● socles de prises de courant		entre 0,05 et 1,30 m
	● socles RJ45 (brassage manuel)	au minimum 0,05 m	